

SUTURA BARBADA

Datos Generales

- Marca de la sutura barbada:



- Fabricante: Assut Europe



- Origen: Italia



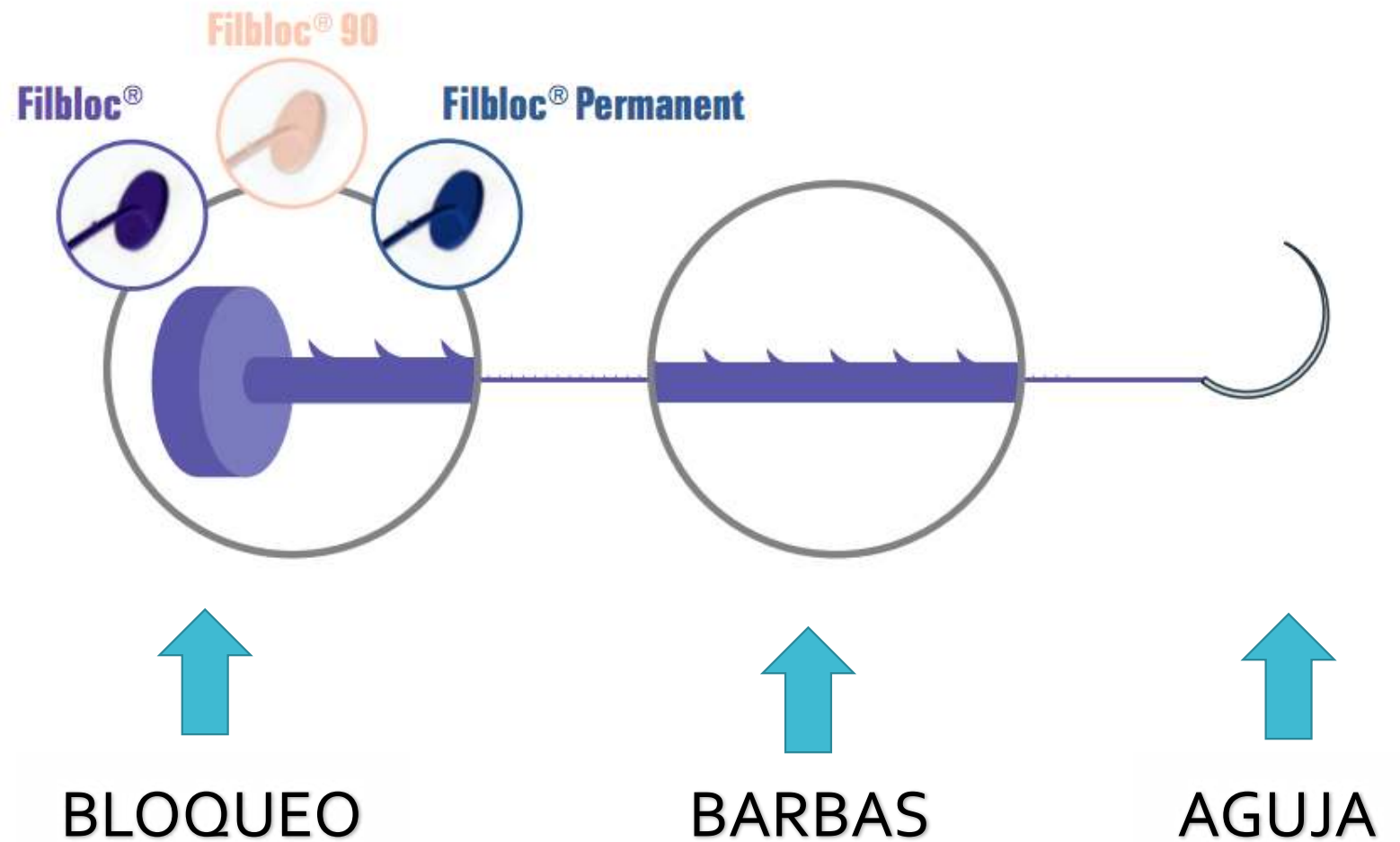
FAMILIAS

Polidioxanona	PGC 25	Polipropileno
FILBLOC	FILBLOC 90	FILBLOC PERMANENT
CON REGISTRO	EN PROCESO	PENDIENTE

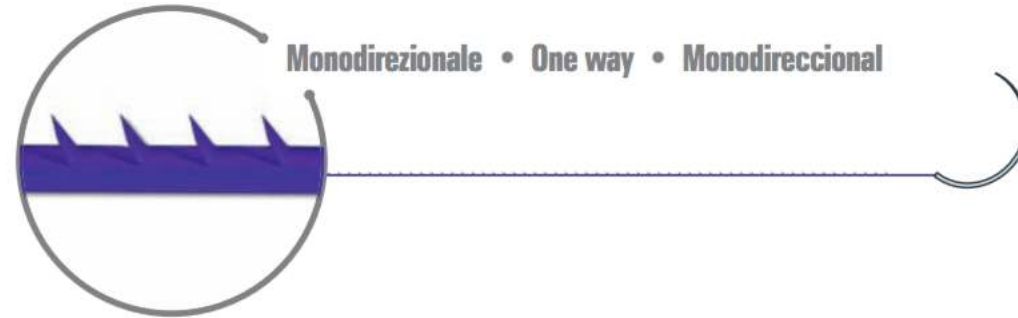
FILBLOC®

- Es una sutura barbada con bloqueo al final de auto anclaje que permite suturar con rapidez, sin tener que realizar nudos. Elaborada de monofilamento de p-dioxanona, con diferentes tipos de agujas, diferentes longitudes, estéril, empacada individualmente en doble empaque primario (aluminio y papel grado médico).

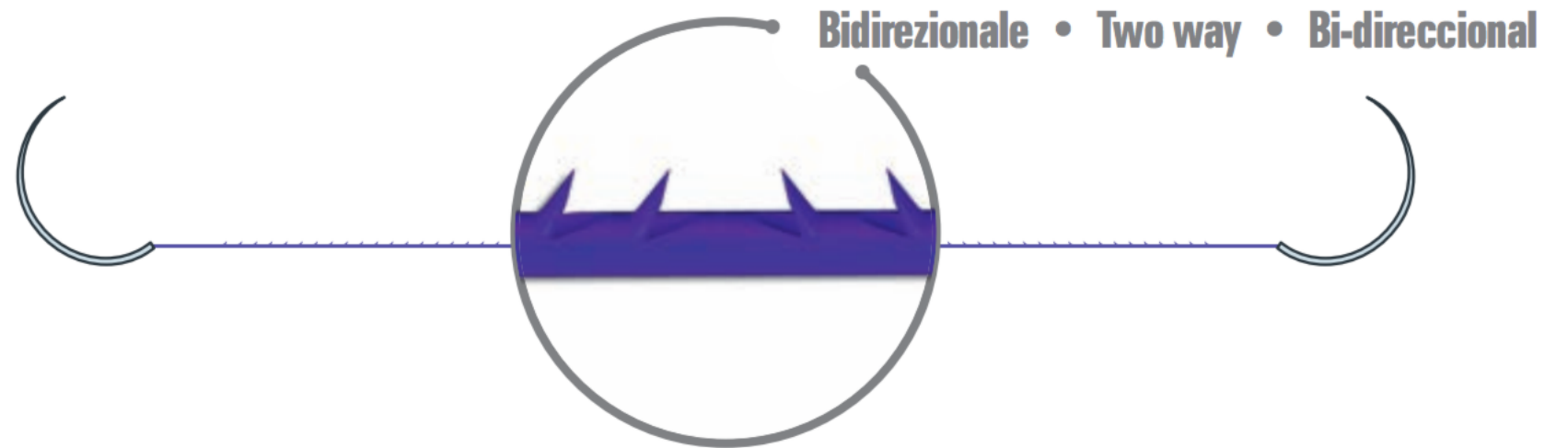
- A) monodireccional con bloqueo al final.



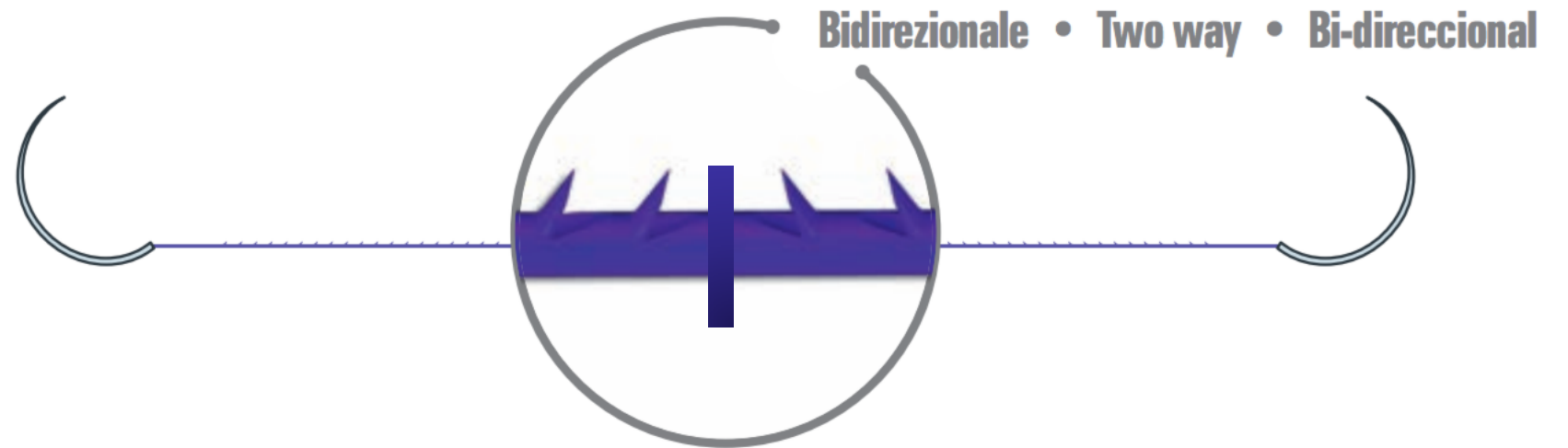
- B) monodireccional sin bloqueo al final



- C) bidireccional

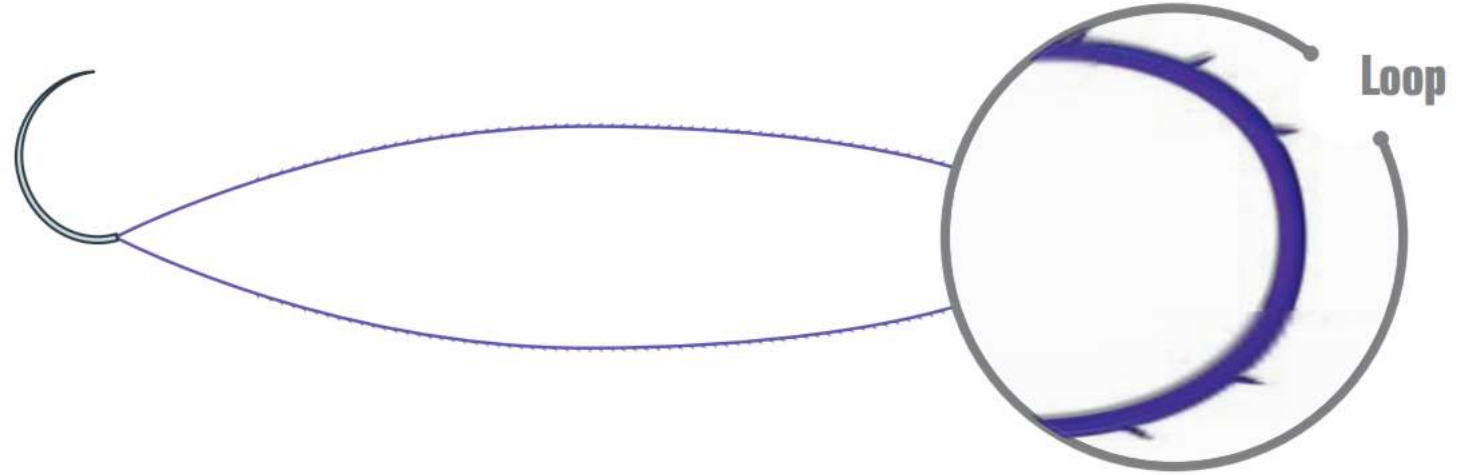


- D) bidireccional con blocco al centro



Para uso con robot Da Vinci

- E) Loop



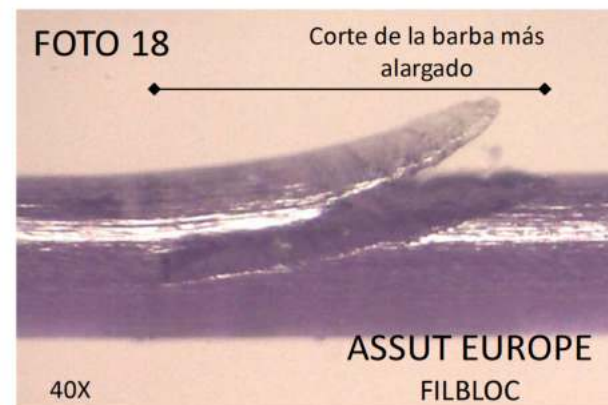
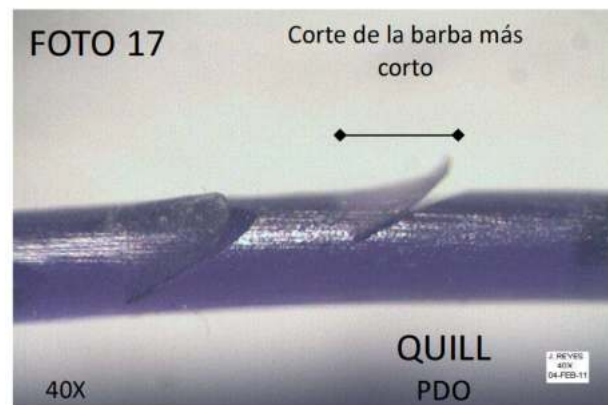
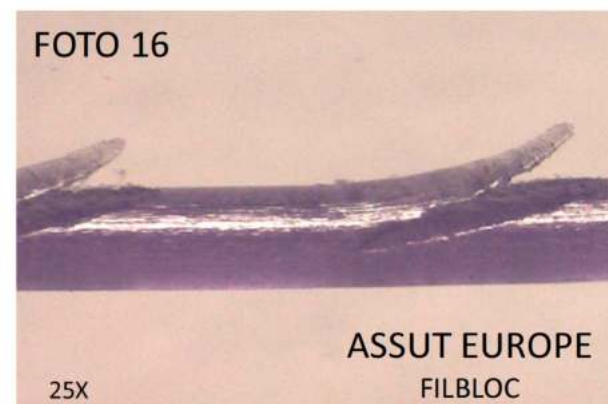
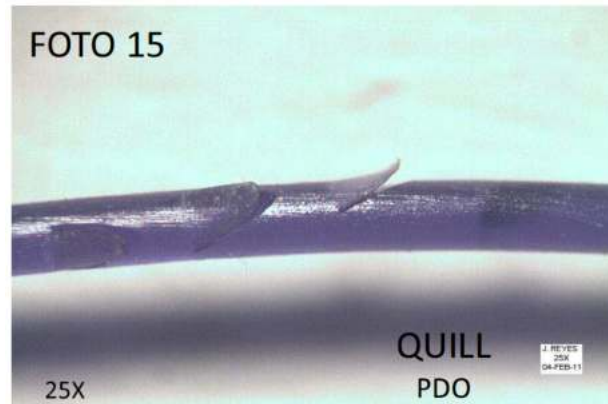
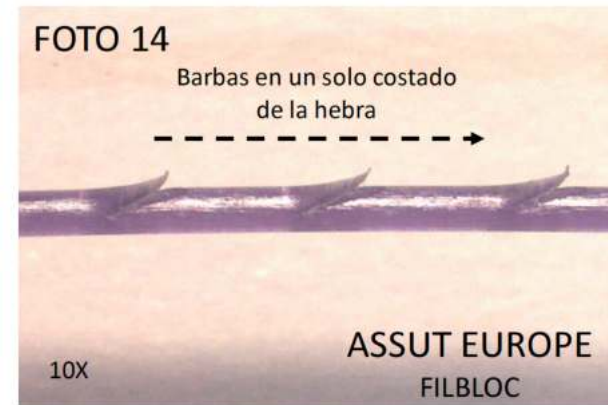
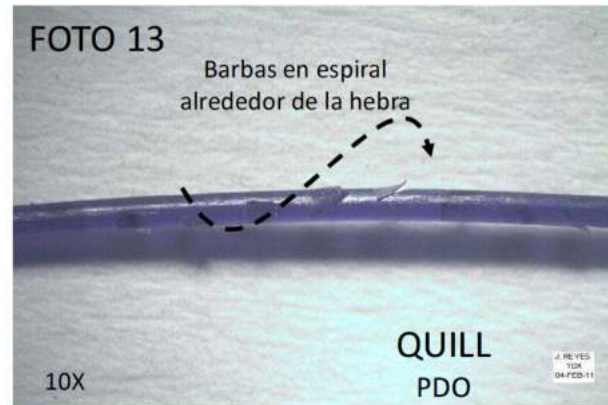
Filbloc®

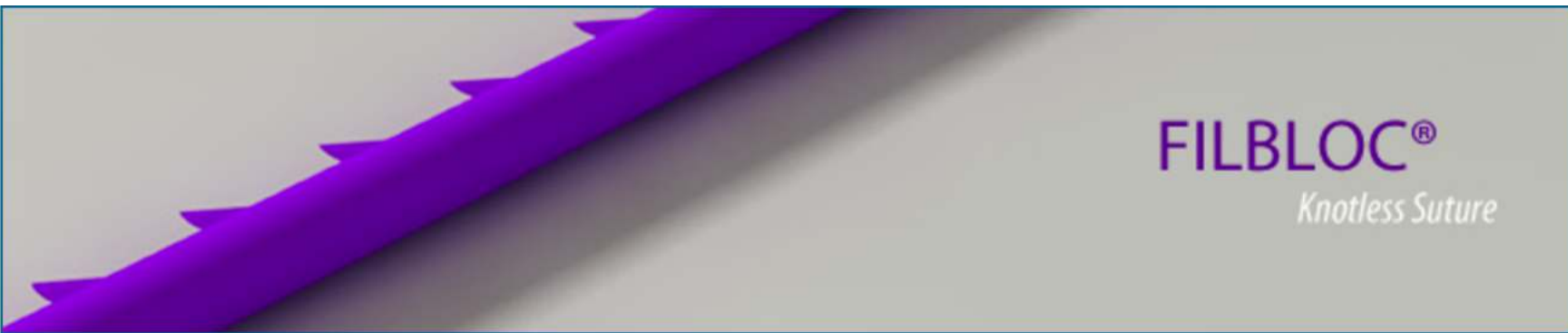
- Sutura de Polidioxanona
- Sintética, absorbible, monofilamento.
- **Resistencia tensil:** 70% cuarta semana.
55% sexta semana
Absorción: 180-210 días.
- **Color de la hebra:** Violeta o Incoloro
- **Color de la etiqueta:** Gris
- **Calibres:** 4-0 a 2
- **Caducidad:** 5 años
- **Oxido de Etileno**
- **Indicaciones:** aproximación de tejidos blandos y donde se necesite una sutura quirúrgica de absorción lenta.

- Práctica
- Rápida
- Segura
- Sin nudos
- Garantiza resistencia y una distribución constante de la tensión a lo largo de la toda la herida.
- Especialidades Quirúrgicas: Cirugía General, Plástica, Estética y Reconstructiva, Ginecología, Ortopedia, Urología.



QUILL Vs ASSUT EUROPE





One Unit of V-Loc™ Device

